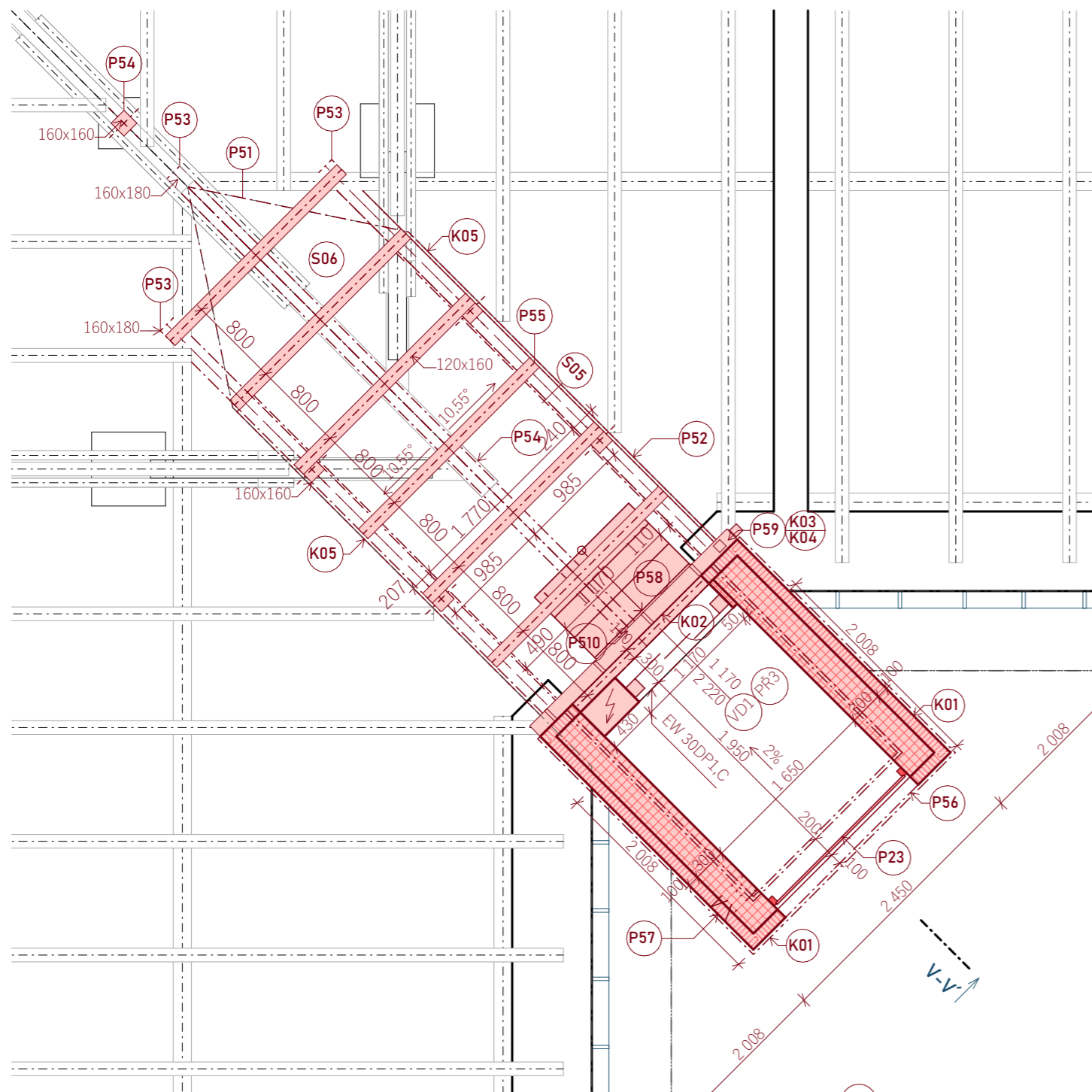


## NOVÝ STAV

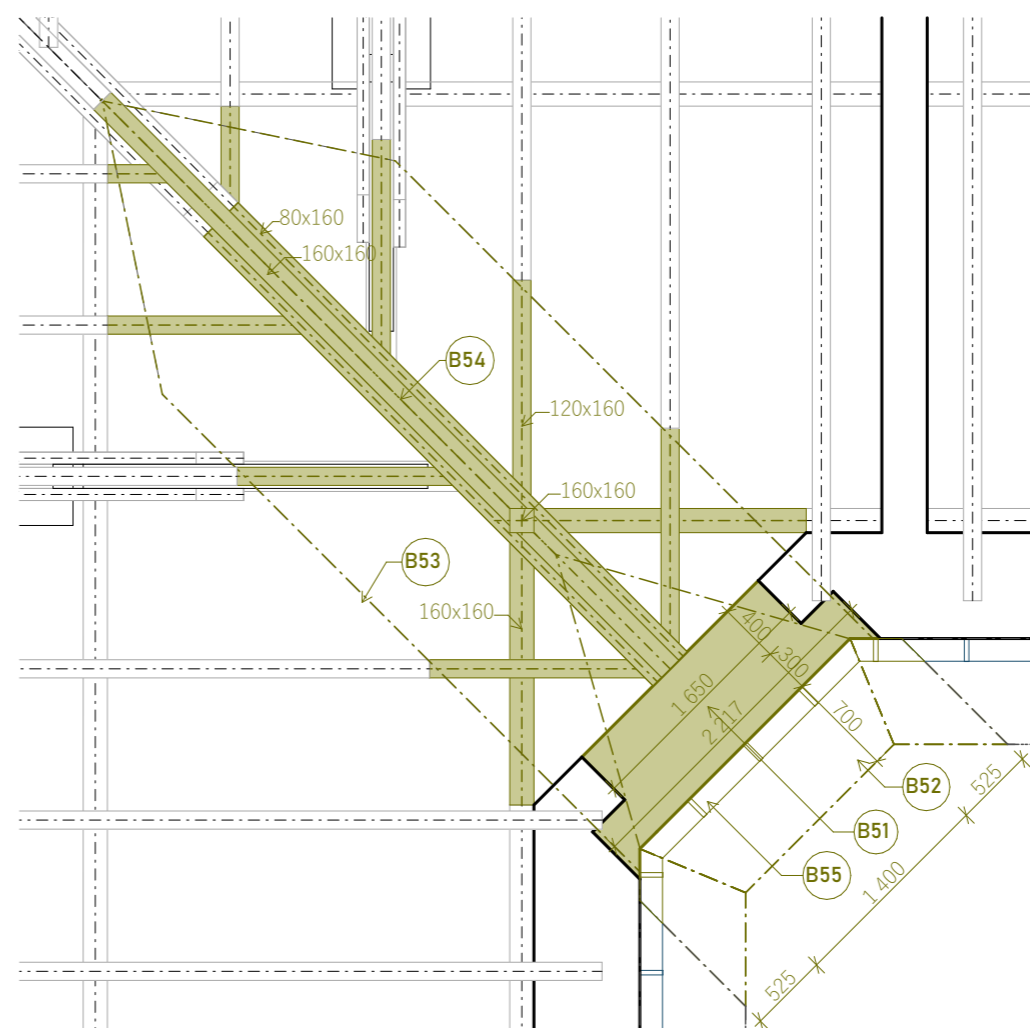



- |   |  |
|---|--|
| <p><b>S0x</b> S05</p> <ul style="list-style-type: none"> <li>- OSB DESKA TL. 20 MM</li> <li>- POLYSTYREN EPS 150 TL. 160 MM</li> <li>- OSB DESKA TL. 20 MM</li> <li>- PODKLADNÍ PÁS POD KRYTINU Z APP MODIFIKOVANÉHO ASFALTU S JEDNÉ STRANY NEKLOUZAVÝM POVRCHEM - TL. 3 MM</li> <li>- STŘEŠNÍ ASFALTOVÝ ŠINDEL OBDÉLNÍKOVÉHO TVARU. VYROBEN Z OXIDOVANÉHO ASFALTU, NOSNÁ VLOŽKA ZE SKELNÉ ROHOŽE, BARVA TMAVĚ ŠEDÁ - TL. 4 MM</li> </ul> | <p><b>S06</b></p> <ul style="list-style-type: none"> <li>- VRCHOLOVÁ VAZNICE 160x180 MM</li> <li>- KROKVE 120X160 MM</li> <li>- OSB DESKA TL. 20 MM</li> <li>- PODKLADNÍ PÁS POD KRYTINU Z APP MODIFIKOVANÉHO ASFALTU S JEDNÉ STRANY NEKLOUZAVÝM POVRCHEM - TL. 3 MM</li> <li>- STŘEŠNÍ ASFALTOVÝ ŠINDEL OBDÉLNÍKOVÉHO TVARU. VYROBEN Z OXIDOVANÉHO ASFALTU, NOSNÁ VLOŽKA ZE SKELNÉ ROHOŽE, BARVA TMAVĚ ŠEDÁ - TL. 4 MM</li> </ul> |
|---|--|

- P5x** P23 - PROSKLENÁ PŘEDSAZENÁ STĚNA - HLINÍKOVÉ TMAVĚ ŠEDÉ PROFILY  
PO CCA 1050 MM VYPLNĚNÉ 17 KS BEZPEČNOSTNÍHO SKLA  
P51 - ZASTŘEŠENÍ NOVÉ CHODBY SEDLOVOU STŘECHOU  
P52 - DŘEVĚNÉ SENDVÍČOVÉ KONSTRUKCE TVOŘÍCÍ STĚNU CHODBY K VÝTAHU  
P53 - NOSNÉ TRÁMY NOVÉ CHODBY K VÝTAHU A JEJÍ STŘEŠNÍ KCE  
P54 - PODEPŘENÍ STÁVAJÍCÍHO KROVU  
P55 - NOVÉ KROKVE NAD CHODBOU K VÝTAHU - 120x160 MM  
P56 - ZASTŘEŠENÍ VÝTAHOVÉ ŠACHTY SE SKLONEM 2%  
P57 - PROSTUP KCE PRO ODVĚTRÁNÍ ŠACHTY ZAKONČENÁ  
PROTIDEŠŤOVOU ŽALUZÍÍ 180x180  
P58 - DOČASNÁ DŘEVĚNÁ SCHODIŠTĚ - NOSNÁ KCE Z TRÁMKŮ A STUPNICE Z FOŠEN  
P59 - PODOKAPNÍ ŽLAB A SVOD - POPLASTOVANÝ PLECH - ANTRACIT  
P510 - POMOCNÉ PRVKY PODPORY NOSNÝCH TRÁMŮ NOVÉ CHODBY A STŘEŠNÍ KCE


- |            |   |
|------------|---|
| <b>VDx</b> | VD1 - ŠACHETNÍ DVEŘE                            |
| <b>PRx</b> | PR3 - ŽELEZOBETONOVÝ PŘEKLAD RZP 2x 149/12/19 V |
| <b>Kxx</b> | KLEMPÍŘSKÉ KONSTRUKCE - VIZ. VÝPIS D.1.1.26     |



# BOURACÍ PRÁCE



-  STAVAJÍCÍ KONSTRUKCE

 BOURANÉ KONSTRUKCE

 **B5x** B51 - VYBOURÁNÍ OTVORU VE STĚNĚ  
B52 - ODSTRANĚNÍ ČÁSTI ŘÍMSY  
B53 - ODSTRANĚNÍ ČÁSTI SKLADBY STŘECHY  
B54 - ODSTRANĚNÍ ČÁSTI KROVU  
B55 - ODSTRANĚNÍ ČÁSTI OKAPOVÉHO ŽLABU

INVESTOR:		GENERÁLNÍ DODAVATEL:	
Královéhradecký kraj Pivovarské náměstí 1245, 500 03 Hradec Králové IČO: 708 89 546			
GENERÁLNÍ PROJEKTANT dokumentace DPS:		AUTORIZACE:	
CE-ING s.r.o. Polská 375, Běloves, 547 01 Náchod IČO: 044 75 631			
HIP:			
ING. RENÉ HUBKA ČKAIT 0600923			
PROJEKTANT:			
MICHAL VACEK			
SUBDODAVATEL		AUTORIZACE:	
části dokumentace :		STAVEBNÍ ČÁST 	
PRISPO s.r.o. Polská 375, Běloves, 547 01 Náchod IČO: 139 97 220			
ZODPOVĚDNÝ PROJ.:			
ING. PETR CHOBOTSKÝ ČKAIT 0601616			
PROJEKTANT:			
MICHAL VACEK			
NÁZEV AKCE:		ZAKÁZKA ČÍSLO:	
DIGITÁLNÍ TECHNOLOGIE, POLYTECHNIKA A JAZYKOVÉ VZDĚLÁNÍ V JIRÁSKOVĚ GYMN NÁCHOD		02	
		ČÍSLO PARÉ:	
STAVEBNÍ OBJEKT:		STUPEŇ DOKUMENTACE	
SO 01 - VÝTAH		DPS	
SOUBOR DLE VYHLÁŠKY		ČÍSLO DLE VYHLÁŠKY:	
D. DOKUMENTACE OBJEKTŮ			
D.1.1. ARCHITEKTONICKO-STAVEBNÍ ŘEŠENÍ		REVIZE:	
		_00	
NÁZEV VÝKRESU:		DATUM:	
D.1.1.7 PŮDORYS STŘECHA		01/2022	
		MĚŘÍTKO VÝKRESU:	
		1:50	